



ГЛАВА АЛТАЙСКОЙ СОЦИАЛЬНОЙ ЗАЩИТЫ
Управление
социальной защиты населения
по городу Рубцовску

Ленина пр., д. 40, г. Рубцовск,
Алтайский край, 658207
Тел. (38557) 9 82 93 Факс: 9 82 93

30.04.2014 № 2709

На № _____

Заместителю Главы Администраций
города Рубцовска,
Начальнику МКУ «Управление
образования» г. Рубцовска

А.А. Мищерину

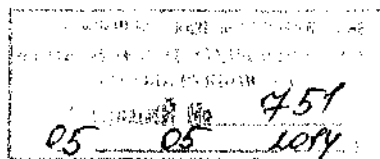
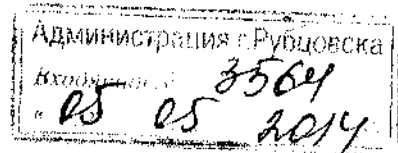
Уважаемый Алексей Алексеевич!

Убедительно просим Вас разместить на официальных сайтах общеобразовательных школ и детских дошкольных учреждений информацию об изменении законодательства в порядке назначения ежемесячного пособия на ребенка.

Приложение: 1 л. в 1 экз.

Начальник управления

М.Г.Ерошкина



Информация для получателей ежемесячного пособия на ребенка

Уважаемые родители!

Ранее до Вас неоднократно доводилась информация об изменении законодательства о порядке назначения ежемесячного пособия на ребенка с 6 июля 2013 года.

Напомним, в связи с изменениями, внесенными в закон Алтайского края от 31.12.2004 № 34-ЗС, было принято постановление Администрации края от **17.04.2014 №184**. Эти нормативные акты определяют условия и порядок назначения и выплаты **ежемесячного пособия на ребенка**, которое предоставляется через управление социальной защиты населения малообеспеченным семьям, сроком на два года. По истечению этого срока получатели должны подтвердить свое право на выплату – представить ряд документов. Если право подтверждено, выплата пособия возобновляется.

В соответствии с вышеназванным постановлением выплата пособия прекратится с **1 мая 2014 года** и это коснется тех получателей, которые на протяжении **двух лет и более**, не обращались в управление для обновления сведений о доходах всех членов семьи и составе семьи.

Особое внимание на это просим обратить тех родителей, которые планируют оздоровить детей в пришкольных лагерях по льготной стоимости путевки. Если выплата ежемесячного пособия будет прекращена, управление **не сможет оплатить** свою долю в путевке.

Внимание! В случае, если выплата ежемесячного пособия на ребенка была прекращена в связи с окончанием двухлетнего периода, получатели в любое время могут возобновить ее, подтвердив свое право на данную меру соцподдержки. Для этого нужно обратиться в управление соцзащиты: пр. Ленина, 40, каб. 103,104,118 с 9.00 до 18.00, обед с 13.00 до 13.48 т. 2-92-45, либо многофункциональный центр: пр. Ленина, 64 с 8.00 до 17.00 т. 4-14-95. Если право вновь подтверждено не в мае, а через какое-то время, заявитель получит пособие и за те месяцы, когда выплата не производилась – но не более, чем за 6 месяцев.

Справочно. Основное условие назначения пособия - среднедушевой доход семьи должен быть ниже величины прожиточного минимума, установленной в Алтайском крае. В настоящий момент величина прожиточного минимума в расчете на душу населения составляет 6561 руб., для трудоспособного населения 7005 руб., для пенсионеров 5342 руб., для детей 6612 руб.